

# 佐々木レンジャーの巻 琵琶湖河川レンジャー レポート

## 洗堰レトロカフェ

水上カフェで休憩しませんか？

そんな呼びかけとともに佐々木レンジャーが8月15日(日)旧瀬田川洗堰上にて洗堰レトロカフェを開催しました。

「土木遺産の保存と利活用」をテーマとして活動するレンジャーが、旧洗堰の「空間特性」に着目して企画する洗堰レトロカフェは、今回は、旧洗堰上での試行です。

快晴の天候に恵まれ、通りがかりの方、近くでランニングをなさっていた方などがカフェに立ち寄られました。  
レンジャーが飲み物の無料サービスを行うとともに旧洗堰の説明を行い、ひとときを楽しんでいただきました。



河川レンジャー  
活動支援室  
2010年9月発行  
VOL.2

### 琵琶湖の豆知識

#### 河川レンジャーより

福岡の門司港レトロ、熊本の色西港、いずれも明治の土木遺産を活用した観光が行われています。しかも土木遺産の現役時代を知る人が思いを馳せるだけではありません。

重要なのは明治の優れた土木遺産を生かして、次の世代が「新たな思い出をつくらせている」ことにあります。

新たな思い出が生まれ続ける限り、その空間が人々から忘れ去られることはありません。

洗堰レトロカフェは、明治時代に作られたレンガ造の空間を生かし、川を利用されているみなさんが主人公となって、新たな思い出づくりがされていくことを目指しています。

河川レンジャーはその応援を  
していきたいと思っています。



### 今後の予定

#### ●佐々木レンジャー

- 洗堰レトロカフェ
- 日時：第2・第4金曜日 16時〜日没
- 場所：旧洗堰前。ピクニックデッキ
- 日時：10月2日 15時〜17時
- 場所：旧洗堰上

#### ●お知らせ

河川レンジャーとして活動してこられた高田さんが、7月半ばをもって退任されました。これまでの活動、お疲れ様でした。

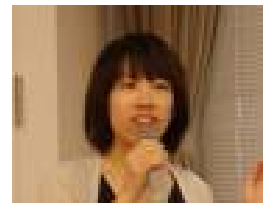
瀬田川と宇治川の境はどこにあるか知っていますか？  
瀬田川、宇治川どちらも正式には淀川とされているので、琵琶湖と瀬田川の境界と違い境の標識はありません。  
一般に県境が瀬田川と宇治川の境とされています。



佐々木レンジャー  
得意技：水辺の利用



木村レンジャー  
得意技：環境



平山レンジャー  
得意技：場作り

暑い日が続きましたが河川レンジャーも、野外活動を頑張りました。



松尾  
(レンジャーマネージャー)

**活動拠点(問い合わせ先)**  
水のめぐみ館ウォーターステーション琵琶内  
河川レンジャー活動支援室  
〒520-2279  
滋賀県大津市黒津4-2-2  
TEL:077-536-3520  
FAX:077-536-3530  
E-MAIL: [r-manager@water-station.jp](mailto:r-manager@water-station.jp)  
URL: <http://www.water-station.jp/ranger/>

